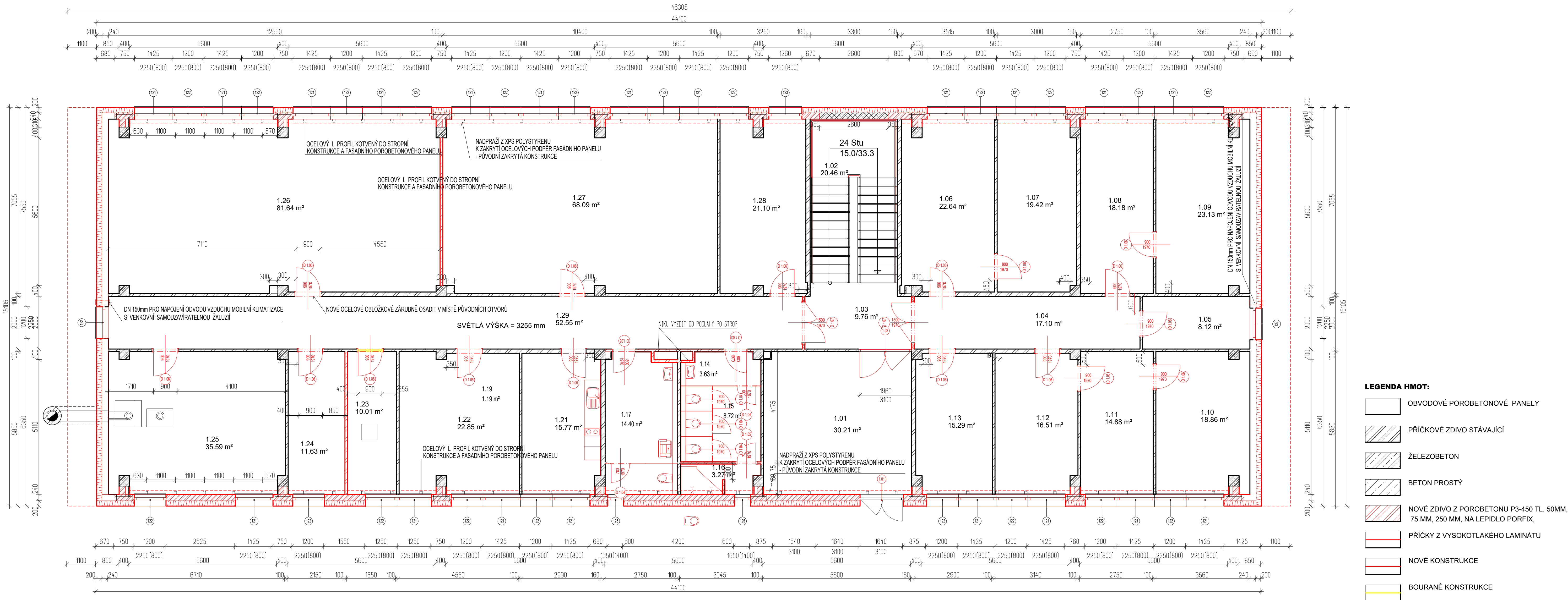


PŮDORYS 1.NP



- LEGENDA HMOT:**
- OBVODOVÉ POROBETONOVÉ PANELE
 - PŘÍČKOVÉ ZDIVO STÁVAJÍCÍ
 - ŽELEZOBETON
 - BETON PROSTÝ
 - NOVÉ ZDIVO Z POROBETONU P3-450 TL. 50MM, 75 MM, 250 MM, NA LEPIDLO PORFIX,
 - PŘÍČKY Z VYSOKOTLAKÉHO LAMINÁTU
 - NOVÉ KONSTRUKCE
 - BOURANÉ KONSTRUKCE

SKLADBY KONSTRUKCÍ:

- A** POLYURETANOVÝ MATNÝ LAK TOPSTONE PU23
POLYURETANOVÝ MATNÝ LAK TOPSTONE PU23
POLYURETANOVÁ UV STABILNÍ HLADKÁ MATNÁ ŠTERKA S MARBLE EFEKTEM
/ BARIY DLE VÝBERU - SVĚTELÉ, SEDA, BEŽOVÁ, JEJEDNOTNĚ V PODLAŽÍ, TL. 2 - 3 MM
VRSTVA EPOXIDOVÉ PENETRACE TOPSTONE EPO2
VRSTVA EPOXIDOVÉ PENETRACE TOPSTONE EPO2
SAMONIVELAČNÍ CEMENTOVÁ HMOTA DO 15MM
STÁVAJÍCÍ PODKLADNÍ SOUDRNÝ BETON, ZVĚTRALÁ MÍSTÁ
VYBOURAT A DOPLNIT BETONEM C16/20 TL. 100mm - STÁVAJÍCÍ
STÁVAJÍCÍ STŘEŠNÍ PANEL TL. 245MM
STÁVAJÍCÍ OMITKA ZBÁVENÁ MALBY
CEMENTOVÁ LEPIČKA ŠTERKA S PERLINKOU
STUKOVÁ DVOURVSTVÁ OMITKA
- B** POLYURETANOVÝ MATNÝ LAK TOPSTONE PU23
POLYURETANOVÝ MATNÝ LAK TOPSTONE PU23
POLYURETANOVÁ UV STABILNÍ HLADKÁ MATNÁ ŠTERKA S MARBLE EFEKTEM
/ BARIY DLE VÝBERU - SVĚTELÉ, SEDA, BEŽOVÁ, JEJEDNOTNĚ V PODLAŽÍ, TL. 2 - 3 MM
VRSTVA EPOXIDOVÉ PENETRACE TOPSTONE EPO2
VRSTVA EPOXIDOVÉ PENETRACE TOPSTONE EPO2
VRSTVA EPOXIDOVÉ PENETRACE TOPSTONE EPO2
SAMONIVELAČNÍ CEMENTOVÁ HMOTA DO 15MM
STÁVAJÍCÍ PODKLADNÍ SOUDRNÝ BETON, ZVĚTRALÁ MÍSTÁ
VYBOURAT A DOPLNIT BETONEM C16/20 TL. 100mm - STÁVAJÍCÍ
DVOJITÁ HYDROIZOLACE ASFALTOVÝMI PÁSY - STÁVAJÍCÍ
PODKLADNÍ BETON TL. 150MM S VYZTUŽENÍ - STÁVAJÍCÍ
DŘEKÉ KAMENIVO TL. 100MM
- C** TERASO SCHODISTOVÝCH STUPNŮ - PŘELESTĚNO DIAMANTOVÝMI
LEŠTÍCÍMI KOTOUČI - CELPOLOŠNĚ
ZELEZOBETONOVÁ KONSTRUKCE SCHODISTOVÉHO RAMENE
S OPRAVAMI PŮSOZENÝCH ČÁSTÍ STUPNŮ
STÁVAJÍCÍ OMITKA ZBÁVENÁ MALBY
CEMENTOVÁ LEPIČKA ŠTERKA S PERLINKOU
STUKOVÁ DVOURVSTVÁ OMITKA
- D** KERAMICKÁ DLAŽBA TL. 10MM, PROTISKLUZOVÁ
LEPIČKA TMEI FLEXIBILNÍ TL. 5 - 7 MM
DVOJITÁ NÁTEROVÁ HYDROIZOLACE, S PRUŽNOU KOUTOVOU PÁSKOU
SAMONIVELAČNÍ CEMENTOVÁ HMOTA DO 15MM
STÁVAJÍCÍ PODKLADNÍ SOUDRNÝ BETON, ZVĚTRALÁ MÍSTÁ
VYBOURAT A DOPLNIT BETONEM C16/20 TL. 100mm
STÁVAJÍCÍ STŘEŠNÍ PANEL TL. 245MM
STÁVAJÍCÍ OMITKA ZBÁVENÁ MALBY
CEMENTOVÁ LEPIČKA ŠTERKA S PERLINKOU
STUKOVÁ DVOURVSTVÁ OMITKA
- E** KERAMICKÁ DLAŽBA TL. 10MM, PROTISKLUZOVÁ
LEPIČKA TMEI FLEXIBILNÍ TL. 5 - 7 MM
DVOJITÁ NÁTEROVÁ HYDROIZOLACE, S PRUŽNOU KOUTOVOU PÁSKOU
SAMONIVELAČNÍ CEMENTOVÁ HMOTA DO 15MM
STÁVAJÍCÍ PODKLADNÍ SOUDRNÝ BETON, ZVĚTRALÁ MÍSTÁ
VYBOURAT A DOPLNIT BETONEM C16/20 TL. 100mm - STÁVAJÍCÍ
DVOJITÁ HYDROIZOLACE ASFALTOVÝMI PÁSY - STÁVAJÍCÍ
PODKLADNÍ BETON TL. 150MM S VYZTUŽENÍ - STÁVAJÍCÍ
DŘEKÉ KAMENIVO TL. 100MM
- F** POLYURETANOVÝ MATNÝ LAK TOPSTONE PU23
POLYURETANOVÝ MATNÝ LAK TOPSTONE PU23
POLYURETANOVÁ UV STABILNÍ HLADKÁ MATNÁ ŠTERKA S MARBLE EFEKTEM
/ BARIY DLE VÝBERU - SVĚTELÉ, SEDA, BEŽOVÁ, JEJEDNOTNĚ V PODLAŽÍ, TL. 2 - 3 MM
VRSTVA EPOXIDOVÉ PENETRACE TOPSTONE EPO2
VRSTVA EPOXIDOVÉ PENETRACE TOPSTONE EPO2
STÁVAJÍCÍ TRAVERTINOVÁ DLAŽBA - PŘELESTĚNO DIAMANTOVÝMI
LEŠTÍCÍMI KOTOUČI - CELPOLOŠNĚ
STÁVAJÍCÍ PODKLADNÍ SOUDRNÝ BETON, ZVĚTRALÁ MÍSTÁ
VYBOURAT A DOPLNIT BETONEM C16/20 TL. 100mm - STÁVAJÍCÍ
DVOJITÁ HYDROIZOLACE ASFALTOVÝMI PÁSY - STÁVAJÍCÍ
PODKLADNÍ BETON TL. 150MM S VYZTUŽENÍ - STÁVAJÍCÍ
DŘEKÉ KAMENIVO TL. 100MM
- SK1** MODIFIKOVANÝ ASFALTOVÝ PAS ELASTEK 40 SPECIAL DEKOR
ASFALTOVÝ PAS GLASTEK 30 STICKER ULTRA
PENOVÝ POLYSTYREN EPS 100S, TL. 200mm (2X100mm)
SPADOVÁ VRSTVA - EPS 100 - SPADOVÉ KLÍNY
POLYURETANOVÉ LEPIDLO INSTA-STIK STD
MECHANICKÉ KOTVENÍ STÁVAJÍCÍHO SOUVRSTVÍ PŘES SYPKOU VRSTU
MODIFIKOVANÝ ASFALTOVÝ PAS ELASTEK 40 SPECIAL DEKOR
ASFALTOVÝ PAS GLASTEK 30 STICKER ULTRA
DESKY Z REZANÉHO POLYSTYRENU PPS TL. 50mm
ASFALTOVÉ PÁSY BITAGIT SI-FPG, IPA, BITAGIT SI
ZELEZOBETONOVÝ PANEL TL. 245mm
VÁPENOCEMENTOVÁ OMITKA

LEGENDA MÍSTNOSTÍ

OZNAČENÍ	NÁZEV MÍSTNOSTI	PLOCHA [m²]	PODLAHA	STĚNA	STROP	LIŠTA
1.01	VESTIBUL	30.21	EPOXIDOVÁ ŠTERKA	STUKOVÁ VPC OMITKA	STUKOVÁ VPC OMITKA	F
1.02	SCHODISTE	20.46	EPOXIDOVÁ PODLAHOVÁ ŠTERKA	STUKOVÁ VPC OMITKA	STUKOVÁ VPC OMITKA	C
1.03	CHODBA	9.76	EPOXIDOVÁ PODLAHOVÁ ŠTERKA	STUKOVÁ VPC OMITKA	STUKOVÁ VPC OMITKA	B
1.04	CHODBA	17.10	EPOXIDOVÁ ŠTERKA	STUKOVÁ VPC OMITKA	STUKOVÁ VPC OMITKA	B
1.05	SKLAD	8.12	EPOXIDOVÁ ŠTERKA	STUKOVÁ VPC OMITKA	STUKOVÁ VPC OMITKA	B
1.06	KANCELÁŘ	22.64	EPOXIDOVÁ ŠTERKA	STUKOVÁ VPC OMITKA	STUKOVÁ VPC OMITKA	B
1.07	KANCELÁŘ	19.42	EPOXIDOVÁ ŠTERKA	STUKOVÁ VPC OMITKA	STUKOVÁ VPC OMITKA	B
1.08	KANCELÁŘ	18.18	EPOXIDOVÁ ŠTERKA	STUKOVÁ VPC OMITKA	STUKOVÁ VPC OMITKA	B
1.09	KANCELÁŘ	23.13	EPOXIDOVÁ ŠTERKA	STUKOVÁ VPC OMITKA	STUKOVÁ VPC OMITKA	B
1.10	KANCELÁŘ	18.86	PVC KRYTINA	OMITKA VPC	OMITKA VPC	B
1.11	KANCELÁŘ	14.88	EPOXIDOVÁ ŠTERKA	STUKOVÁ VPC OMITKA	STUKOVÁ VPC OMITKA	B
1.12	KANCELÁŘ	16.51	EPOXIDOVÁ ŠTERKA	STUKOVÁ VPC OMITKA	STUKOVÁ VPC OMITKA	B
1.13	KANCELÁŘ	15.29	PVC KRYTINA	OMITKA VPC	OMITKA VPC	B
1.14	ŽÁDOVŘÍ	3.63	KERAMICKÁ DLAŽBA	STUKOVÁ VPC OMITKA	STUKOVÁ VPC OMITKA	E
1.15	WC ŽENY	8.72	KERAMICKÁ DLAŽBA	STUKOVÁ VPC OMITKA	STUKOVÁ VPC OMITKA	E
1.16	SPRCHA ŽENY	3.27	KERAM. DLAŽBA	KER. OBKLAD V. 2100	STUKOVÁ VPC OMITKA	E
1.17	UKLID	14.40	KERAMICKÁ DLAŽBA	STUKOVÁ VPC OMITKA	STUKOVÁ VPC OMITKA	E
1.19	VYLEVKA	1.19	KERAMICKÁ DLAŽBA	STUKOVÁ VPC OMITKA	STUKOVÁ VPC OMITKA	E
1.21	ČAJOVÁ KUCHYŇKA	15.77	EPOXIDOVÁ ŠTERKA	STUKOVÁ VPC OMITKA	STUKOVÁ VPC OMITKA	E
1.22	KANCELÁŘ	22.85	EPOXIDOVÁ ŠTERKA	STUKOVÁ VPC OMITKA	STUKOVÁ VPC OMITKA	E
1.23	AT STANICE, MĚŘENÍ VODY	10.01	EPOXIDOVÁ ŠTERKA	STUKOVÁ VPC OMITKA	STUKOVÁ VPC OMITKA	B
1.24	ROZVODNA	11.63	EPOXIDOVÁ ŠTERKA	STUKOVÁ VPC OMITKA	STUKOVÁ VPC OMITKA	B
1.25	KOTELNA	35.59	EPOXIDOVÁ ŠTERKA	STUKOVÁ VPC OMITKA	STUKOVÁ VPC OMITKA	B
1.26	ZASEDACÍ MÍSTNOST	81.64	EPOXIDOVÁ ŠTERKA	STUKOVÁ VPC OMITKA	STUKOVÁ VPC OMITKA	B
1.27	ZASEDACÍ MÍSTNOST	68.09	EPOXIDOVÁ ŠTERKA	STUKOVÁ VPC OMITKA	STUKOVÁ VPC OMITKA	B
1.28	KANCELÁŘ	21.10	EPOXIDOVÁ ŠTERKA	STUKOVÁ VPC OMITKA	STUKOVÁ VPC OMITKA	B
1.29	CHODBA	52.55	EPOXIDOVÁ PODLAHOVÁ ŠTERKA	STUKOVÁ VPC OMITKA	STUKOVÁ VPC OMITKA	B
PLOCHA MÍSTNOSTI CELKEM:		585.00				B

POZNÁMKY:

- DOZDÍVKY MEZI OKNY PROVÁDĚT OD SPODNÍHO PODLAŽÍ (1.NP)
- NOVÁ OKNA OSAZOVAT OD 1.MP - SPODNÍHO PODLAŽÍ
- DOZDÍVKY POD OKNY
- STÁVAJÍCÍ OCELOVÉ INTERIÉROVÉ ŽÁRUBNĚ VYŘEZAT
- NOVÉ OCELOVÉ OBLOŽKOVÉ ŽÁRUBNĚ OSADIT V MÍSTĚ PŮVODNÍCH OTVORŮ
- NOVÉ VYZDÍVKY Z POROBETONU P3-450 - MEZI OKNY, NIKY, PODEZDÍVKY OKEN
- PŘEDSTĚNA WC - PŘÍČKA SPRCHY, DĚLÍČI PŘÍČKY
- V MÍSTĚ DOZDÍVEK ZDIVO NATÁHNOUT LEPIČKOU TMELEM S PERLINKOU,
- PENETRACE, STUKOVÁ OMITKA P2
- STÁVAJÍCÍ MALBY ZE ZDIVA ODSTRANIT, ZDIVO NATÁHNOUT LEPIČKOU TMELEM S PERLINKOU, PENETRACE, STUKOVÁ OMITKA P2
- NESOUDRNÉ OMITKY ODSTRANIT, MÍSTÁ VYROVNAT HRUBOU OMITKOU
- PŘÍČKY NA WC PROVÉST Z HPL VYSOKOTLAKÉHO LAMINÁTU TL. 12MM, NA NEREZOVÝCH NOŽKÁCH, 200MM NAD PODLAHOU, VÝŠKA PŘÍČKY 2000MM NAD PODLAHOU
- PODLAHY ZBAVIT NESOUDRNÉ BETONOVÉ MAZANINY, ODSTRANĚNÉ MÍSTÁ DOBETONOVAT
- CELPOLOŠNĚ PROVÉST SAMONIVELAČNÍ CEMENTOVOU ŠTERKU NA STÁVAJÍCÍ BETONOVÉ MAZANINY
- SKLADBY PODLAH VIZ LEGENDA, PODLAHOVÉ KRYTINY LITÉ POLYURETANOVÉ (ALT. EPOXIDOVÉ) ŠTERKY, SVĚTLÝCH ODSTÍNŮ

POZNÁMKY:

- NADPRAŽÍ Z XPS POLYSTYRENU K ZAKRYTÍ OCELOVÝCH PODPĚR FASÁDNÍHO PANELU a 0.75m - PŮVODNÍ ZAKRYTÁ KONSTRUKCE
- V PRVNÍ ETAPĚ PROVĚDENO ZATAPLENÍ OBVODOVÉHO PLÁŠTĚ A VÝMĚNA PŮVODNÍCH OKENNÍCH VÝPLNÍ ZA NOVÁ PLASTOVÁ OKNA S IZOLAČNÍM TROJSKLEM

SVĚTLÁ VÝŠKA = 3255 mm
KONSTRUKČNÍ VÝŠKA = 3600 mm

Vypracoval:	Ing. Dušan Gadas	ČÍSLO ZAKÁZKY:	24002	MĚŘITKO:	1:75	Gedes s.r.o. Nám. Osvobození 112 753 61 HRANICE IV - DRAHOTUŠE IČO: 27796612 Tel.: 0042 773 997 449 E-mail: dusan.gadas@gedes.cz
Schválil:	Ing. Dušan Gadas	STUPEŇ:	DSPS			
Datum:	12/2024	x A4:	8	KOTOVÁNÍ:	mm	
Objednatel:	Město Nový Jičín, Masarykovo nám. 1/1 741 01 Nový Jičín					
Stavba:	REVITALIZACE ADMINISTRATIVNÍ BUDOVY SUVOROVA 1854/152 V NOVÉM JIČÍNĚ					
Část:	D.1.1. - Architektonicko - stavební řešení					
Katastrální území:	Nový Jičín - Dolní Předměstí p.č.st.1465 (707465)					
Název:	D.1.1. PŮDORYS 1.NP					Seznam příloh:
						Č.výkresu:
						D.1.1. 108
						Rev